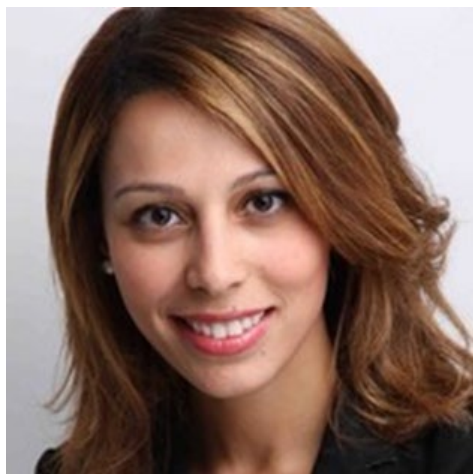


Département de radiologie, radio-oncologie et médecine nucléaire

Impacts de nos fonds de philanthropie



Houda Bahig, professeur adjointe de clinique et radio-oncologue
Financée par le programme
Chercheur clinicienne FRQS J1



Matthieu Pelletier-Galarneau, professeur adjoint de clinique et nucléiste
Financé par le programme
Chercheur clinicien FRQS J1



Lynda Kadi
Boursière d'été durant la médecine
Aujourd'hui, résidente en radiologie

